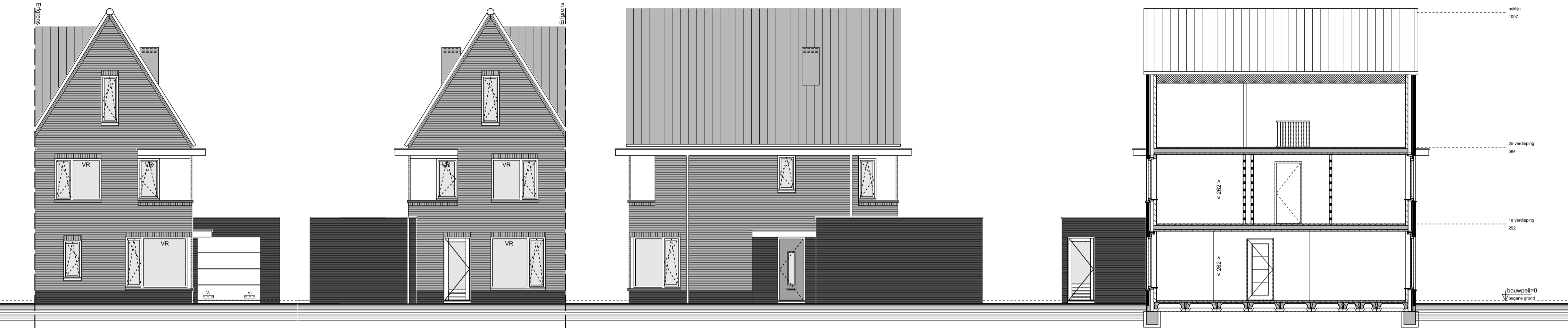


# Renvooi

- ENKELPOLIGE SCHAKELAAR
- DUBBELE SCHAKELAAR
- WISSELSCHAKELAAR
- GECOMBINEERDE SCHAKELAAR MET WANDCONTACTDOOS
- GECOMBINEERDE WISSELSCHAKELAAR MET WANDCONTACTDOOS
- GECOMBINEERDE DUBBELE SCHAKELAAR MET WANDCONTACTDOOS
- DEURSCHAKELAAR
- ENKEL WANDCONTACTDOOS MET RANDAARDE
- DUBBEL WANDCONTACTDOOS MET RANDAARDE HORIZONTAAL
- DUBBEL WANDCONTACTDOOS MET RANDAARDE VERTICAAL
- AANSLUITPUNT WASMACHINE
- AANSLUITPUNT TBV WASDROGER
- LOZE LEIDING TBV AANSLUITPUNT
- HOOFDBEDIENING MECHANISCHE VENTILATIE
- THERMOSTAAT VOOR REGELING VLOERVERWARMING
- THERMOSTAAT VOOR REGELING RADIATOREN
- BUITENKRAAN + SCHROBPUT
- VENTILATIEROOSTER
- ROOKMELDER
- PLAFONDLICHTPUNT
- WANDLICHTPUNT
- BELDRUKKER
- SCHIEL
- AFVOERPUNT MECHANISCHE VENTILATIE
- VENTILATIEAFVOER GARAGE
- VERDELER CV (INDICATIEF)
- VLOERVERWARMING
- RADIATOR (INDICATIEF)
- HEMELWATER AFVOER
- SPUWER
- DEURBREEDTE (CM)
- DRAAIKIEPRAAM
- KLEINE WIJZIGINGEN VOORBEHOUDEN
- AAN DE MAATVOERING KUNNEN GEEN RECHTEN WORDEN ONTLEEND
- MAATVOERING BETREFT CIRCA-MATEN EN IS AANGEGEVEN IN CENTIMETERS
- MAATVOERING BIJ SCHIJNE DAK IS TOT DE 150CM LIJN
- ELEKTRA-AANSLUIPTUNEN, KEUKENOPSTELLING, VENTILATIEPUNTEN, RADIATOREN EN ROOKMELDERS ZIJN INDICATIEF AANGEGEVEN
- HET IS MOGELIJK DAT NIET ALLE SYMBOLEN VAN TOEPASSING ZUN OP UW WONINGTYPE
- GEVELSTEEN METSELWERK
- ISOLATIE
- KALKZANDSTEEN
- LICHTE SCHEIDINGSWAND 7CM / 10CM
- REGELWERK / METALSTUDWAND 10CM
- VLOERTEGELS (INDICATIEF)
- ZONE OPSTELLING INSTALLATIE MV + CV
- ERFGRENS
- WASMACHINE OPSTELPLAATS
- GEVELSTEEN LICHT TERRA-ROOD
- GEVELSTEEN DONKER MANGAAN

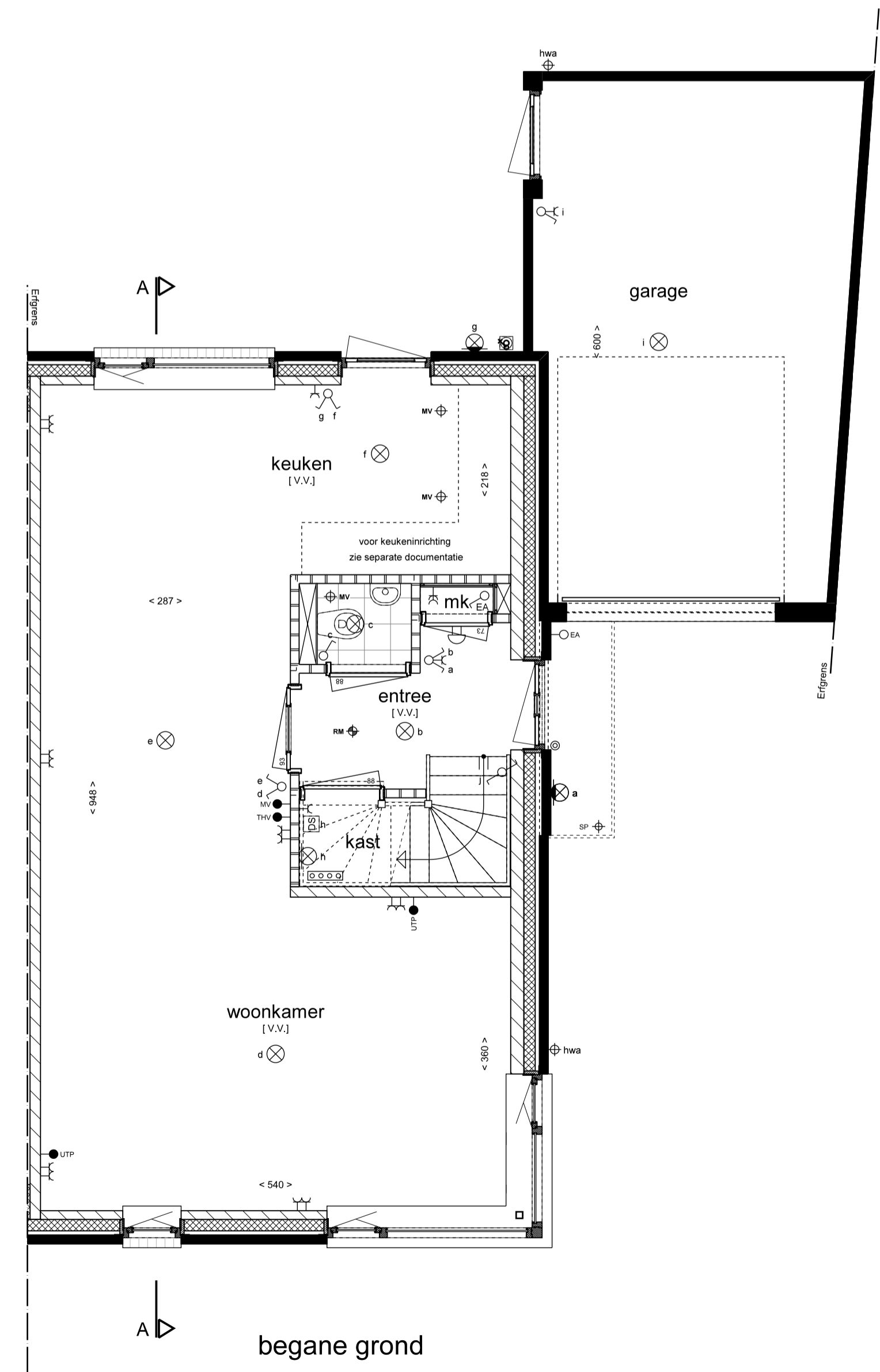


voorgevel

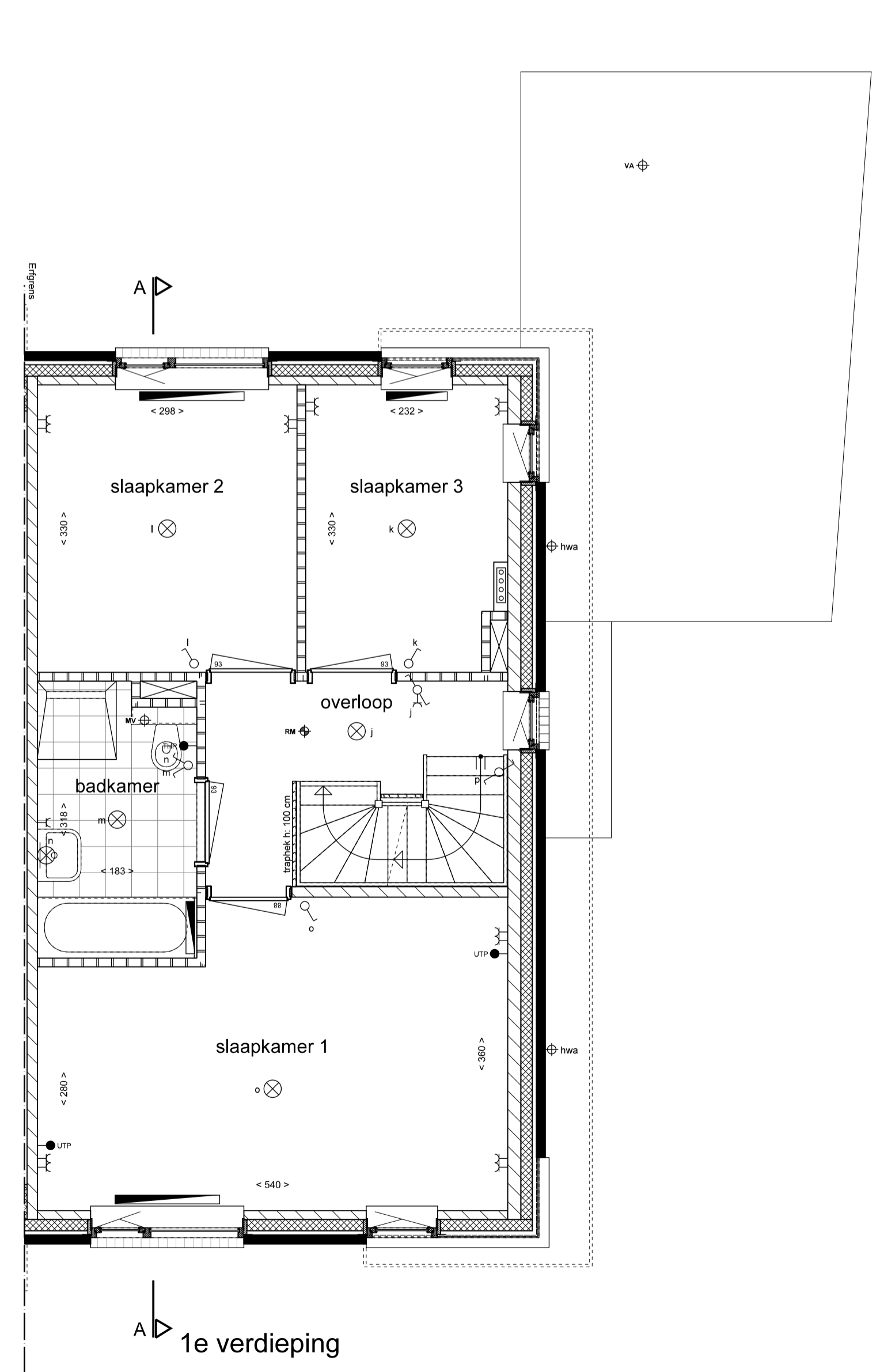
achtergevel

zijgevel

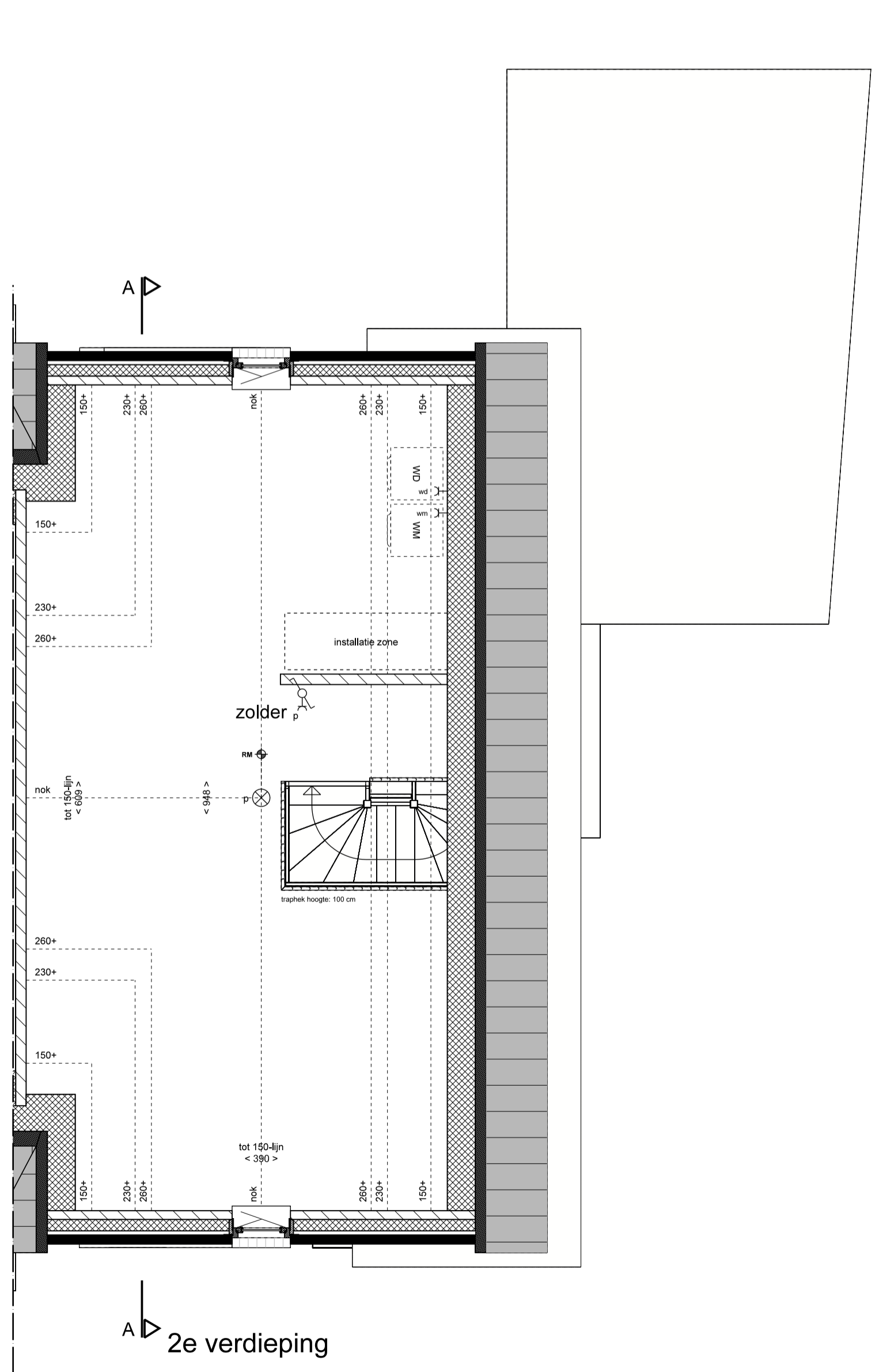
doorsnede A-A



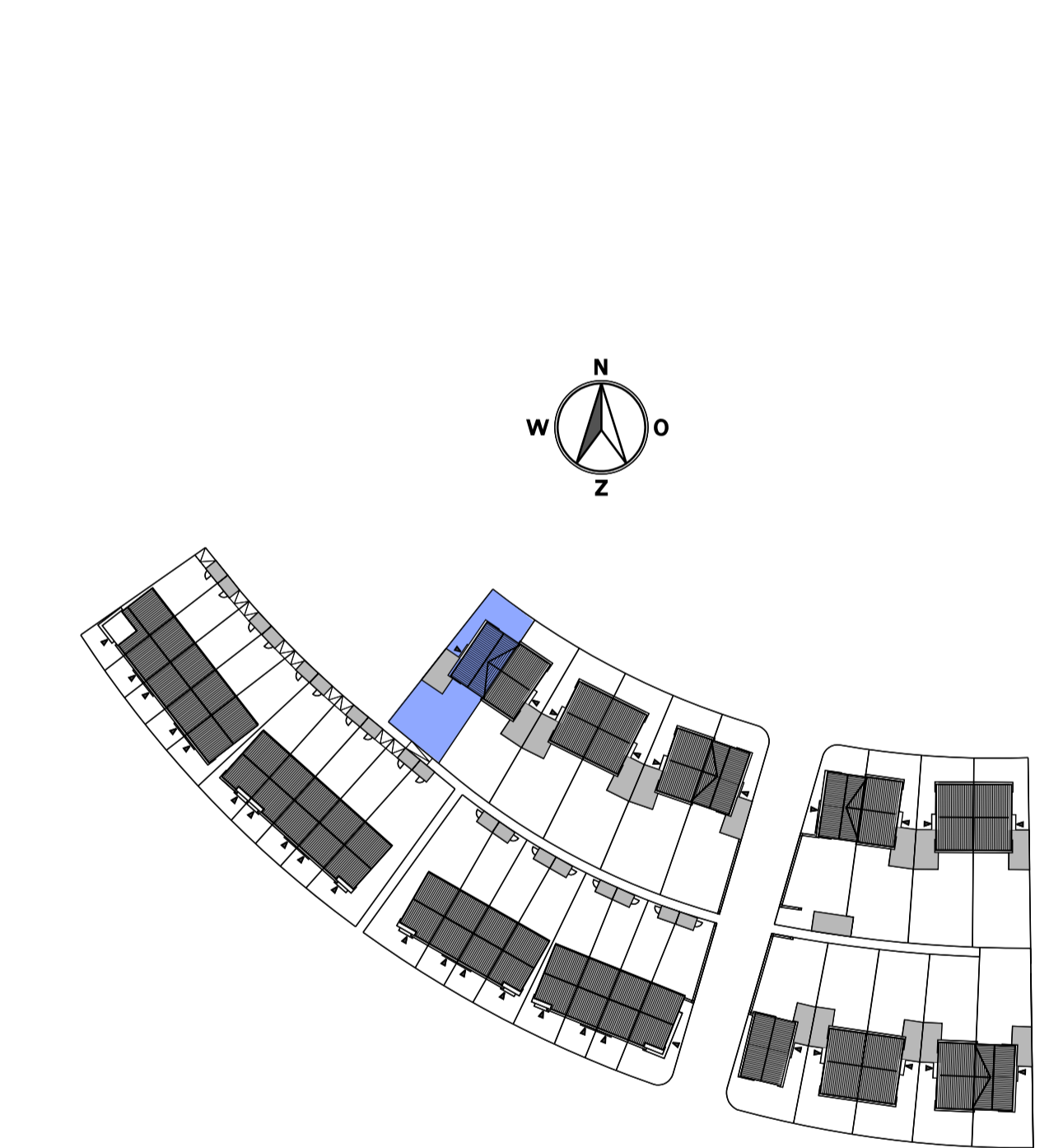
begane grond



1e verdieping



2e verdieping



**Type A1 - BOUWNR. 25**  
 33 woningen in deelgebied De Meander  
 Plan "De Markiezen" te Bergen op Zoom  
 Verkoop tekening  
 Halfvrijstaande woning  
 Plattegronden, gevels en doorsnede

Schaal:  
 1:50 / 1:100  
 Datum:  
 15-06-2017  
 Bladnummer:  
**VK-01**