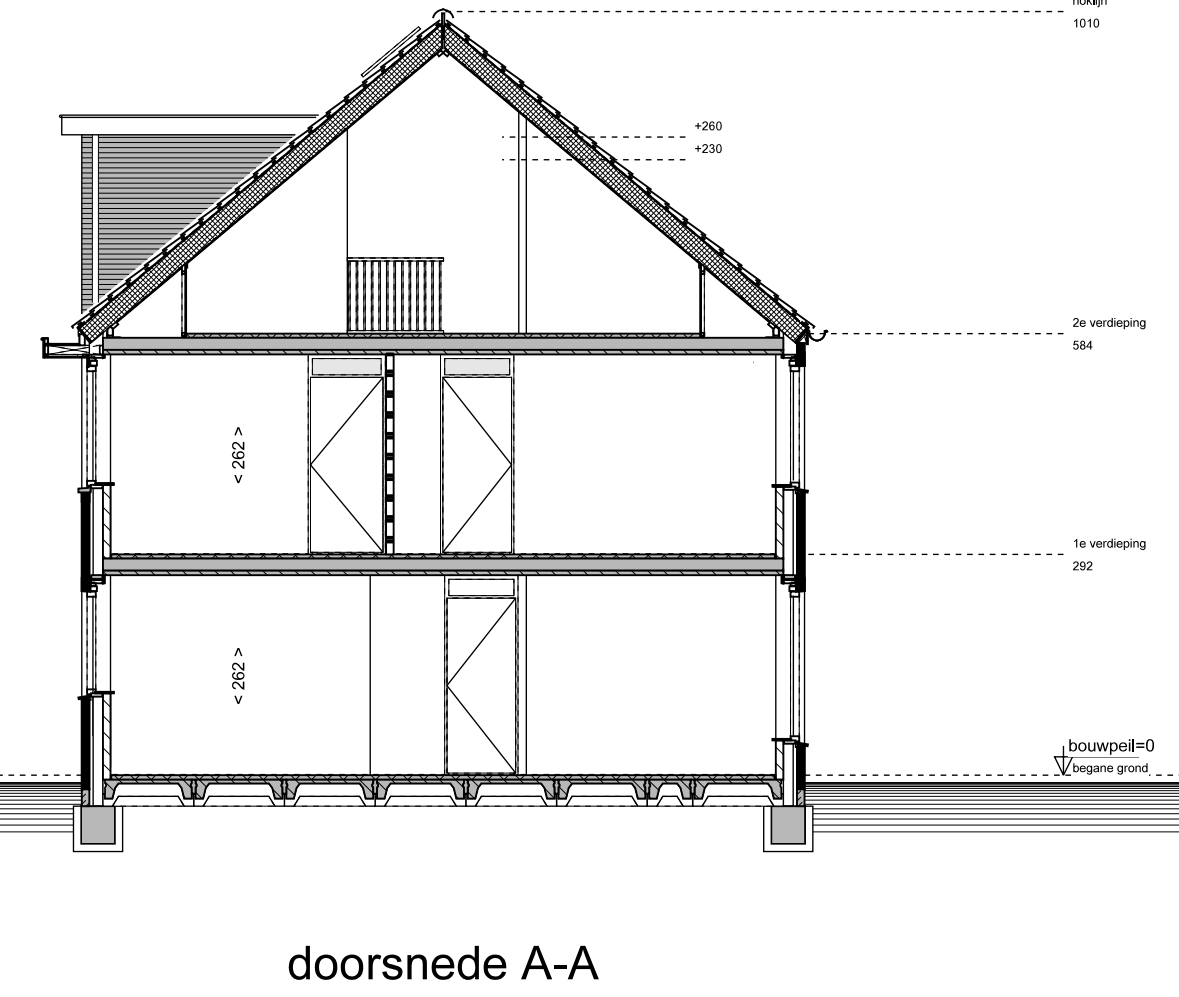
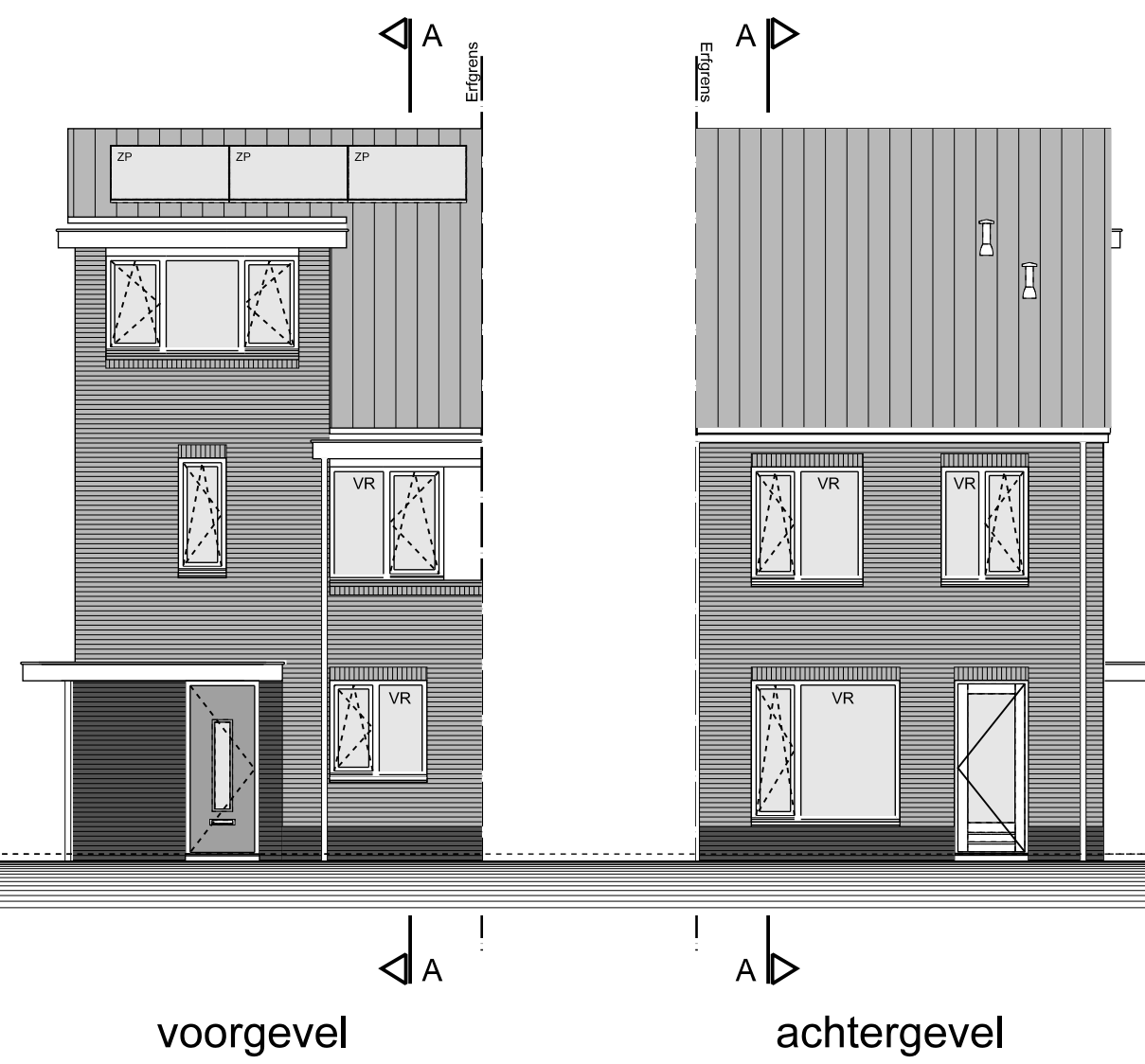


Renvooi

- ENKELPOLIGE SCHAKELAAR
- DUBBELE SCHAKELAAR
- WISSELSCHAKELAAR
- GECOMBINEERDE SCHAKELAAR MET WANDCONTACTDOOS
- GECOMBINEERDE WISSELSCHAKELAAR MET WANDCONTACTDOOS
- GECOMBINEERDE DUBBELE SCHAKELAAR MET WANDCONTACTDOOS
- DEURSCHAKELAAR
- ENKEL WANDCONTACTDOOS MET RANDAARDE
- DUBBEL WANDCONTACTDOOS MET RANDAARDE HORIZONTAAL
- DUBBEL WANDCONTACTDOOS MET RANDAARDE VERTICAAL
- AANSLUITPUNT WASMACHINE
- LOZE LEIDING TBV WASDROGER
- LOZE LEIDING TBV AANSLUITPUNT
- HOOFDBEDIENING MECHANISCHE VENTILATIE
- THERMOSTAAT VOOR REGELING VLOERVERWARMING
- THERMOSTAAT VOOR REGELING RADIATOREN
- OMVORMER ZONNEPANELEN
- VR. VENTILATIEROOSTER
- ROOMMELDER
- PLAFONDLICHTPUNT
- WANDLICHTPUNT
- BELDRUKKER
- SCHIEL
- AFVOERPUNT MECHANISCHE VENTILATIE
- VENTILATIEAFVOER GARAGE
- VERDELER CV (INDICATIEF)
- [V.V.] VLOERVERWARMING
- RADIATOR (INDICATIEF)
- HEMELWATER AFVOER
- SPUWER
- DEURBREEDTE (CM)
- DRAAKIEPRAAM
- KLEINE WIJZIGINGEN VOORBEHOUDEN
- AAN DE MAATVOERING KUNNEN GEEN RECHTEN WORDEN ONTLEEND
- MAATVOERING BETREFT CIRCA-MATEN EN IS AANGEGEVEN IN CENTIMETERS
- MAATVOERING BIJ SCHUINE DAK IS TOT DE 150CM LIJN
- ELEKTRA-AANSLUITPUNTEN, KEUKENOPSTELLING, VENTILATIEPUNTEN, RADIATOREN EN ROOKMELDERS ZIJN INDICATIEF AANGEGEVEN
- HET IS MOGELIJK DAT NIET ALLE SYMBOLEN VAN TOEPASSING ZIJN OP UW WONINGTYPE
- GEVELSTEEN METSELWERK
- ISOLATIE
- KALKZANDSTEEN
- LICHTE SCHEIDINGSWAND 7CM / 10CM
- REGELWERK / METALSTUDWAND 10CM
- VLOERTEGELS (INDICATIEF)
- ZONE OPSTELLING INSTALLATIE MV + CV
- ZONNEPANELEN (INDICATIEF)
- ERFGRENS
- WASMACHINE OPSTELPLAATS
- GEVELSTEEN LICHT
- TERRA-ROOD
- GEVELSTEEN DONKER
- MANGAAN

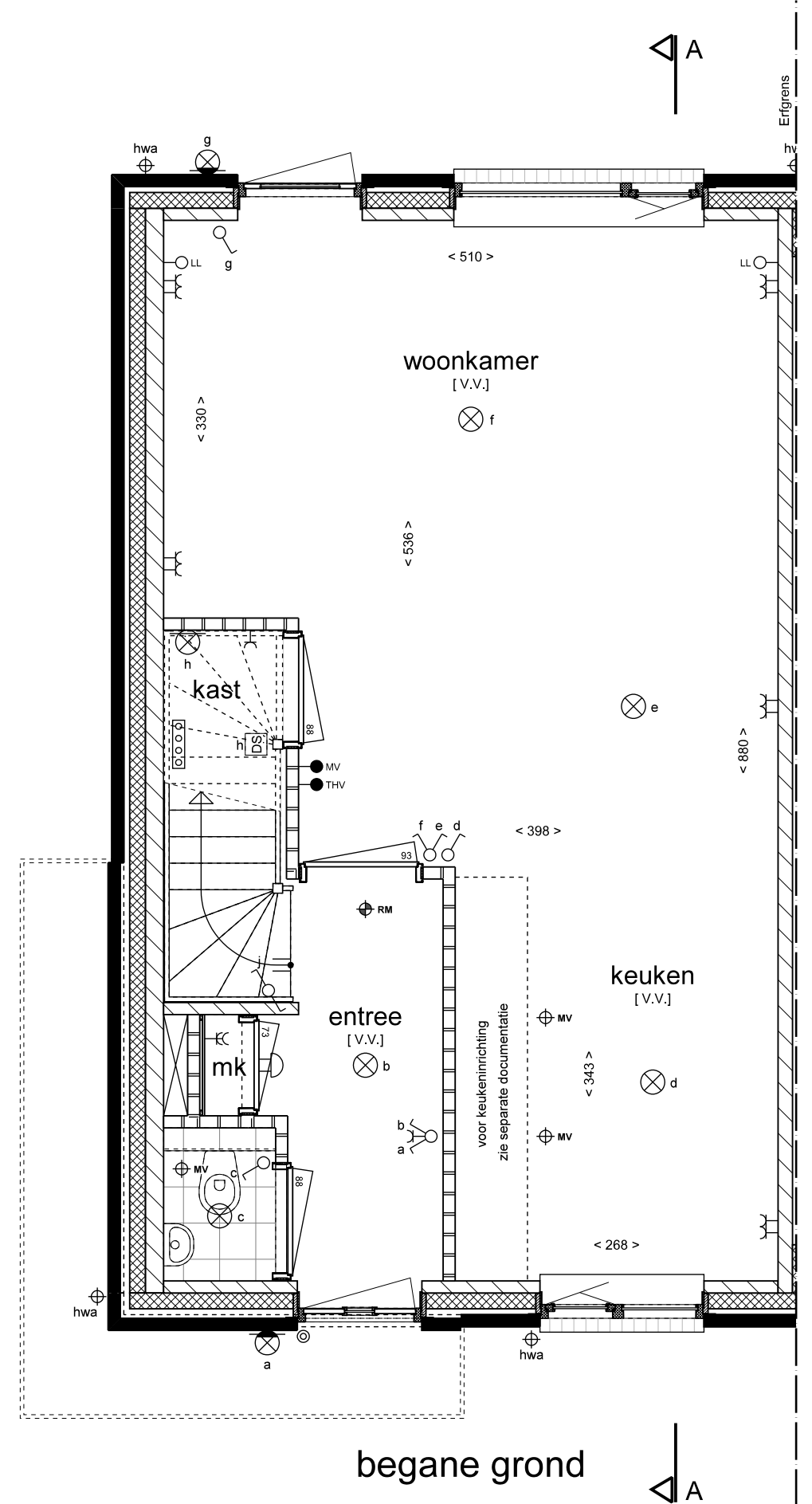


voorgevel

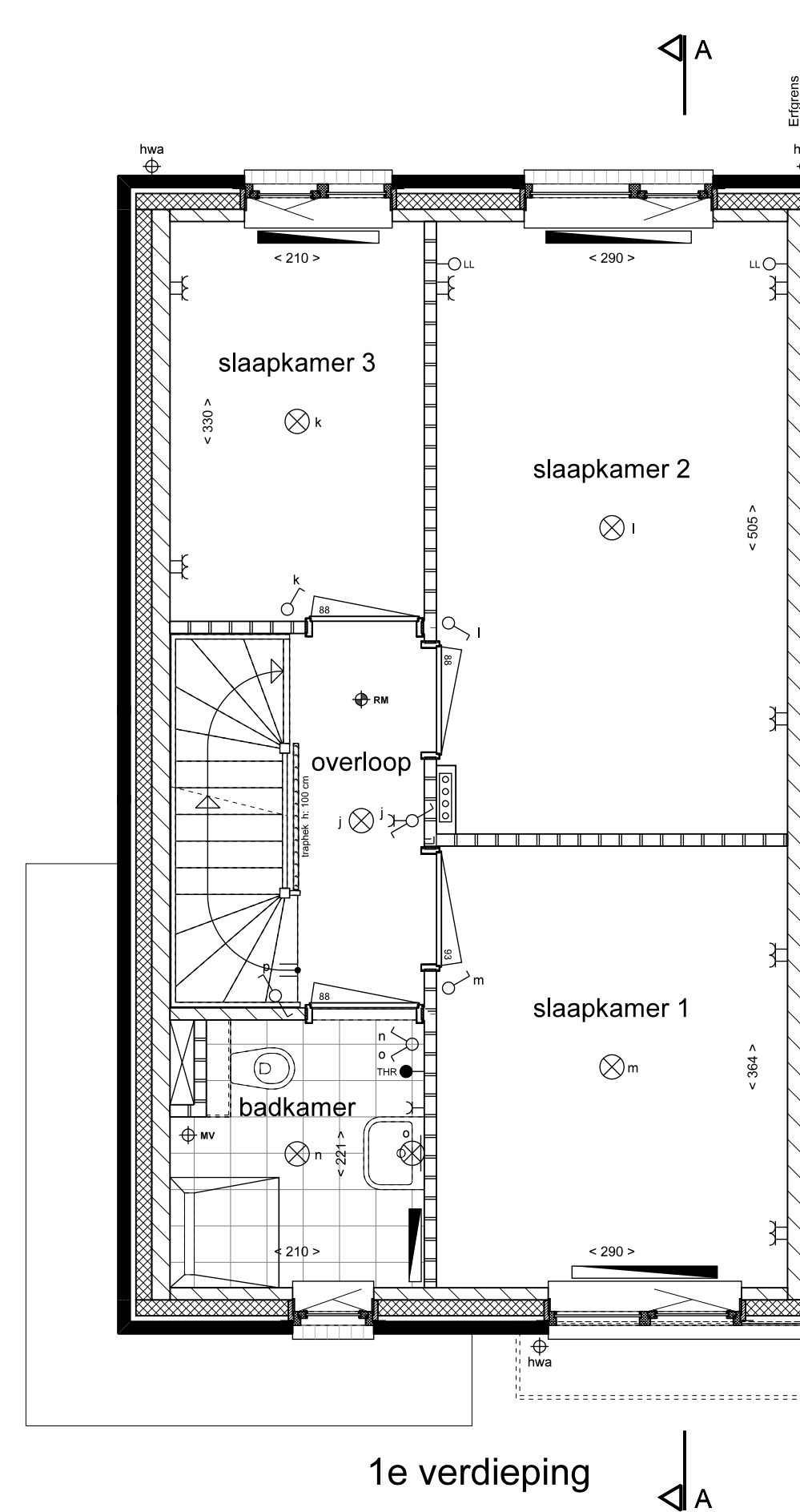
achtergevel

zijgevel

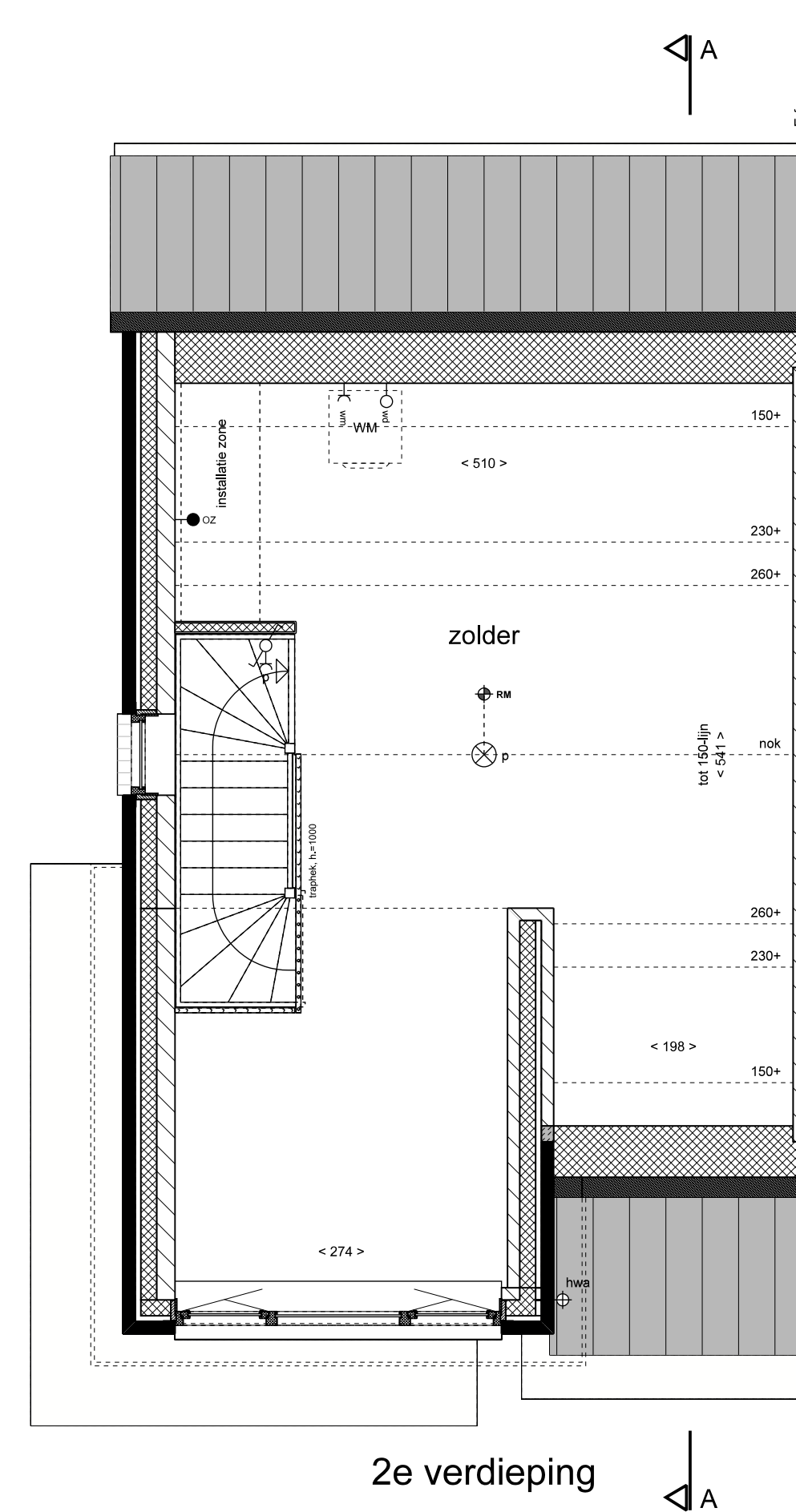
doorsnede A-A



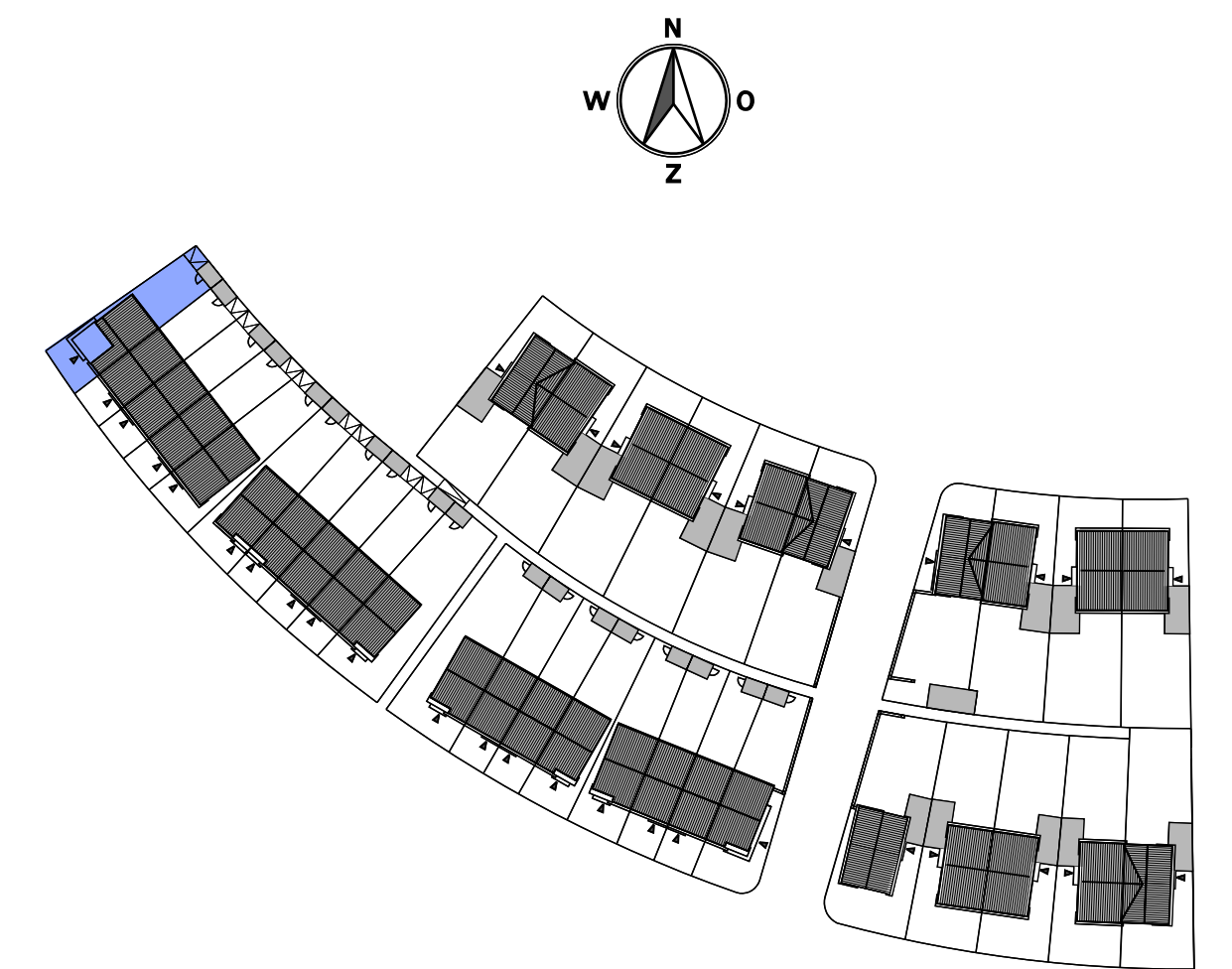
begane grond



1e verdieping



2e verdieping



Type B1 - BOUWNR. 31

33 woningen in deelgebied De Meander
Plan "De Markiezen" te Bergen op Zoom

Verkoop tekening
rijwoning

Plattegronden, gevels en doorsnede

Schaal:
1:50 / 1:100

Datum:
15-06-2017

Bladnummer:
VK-07