



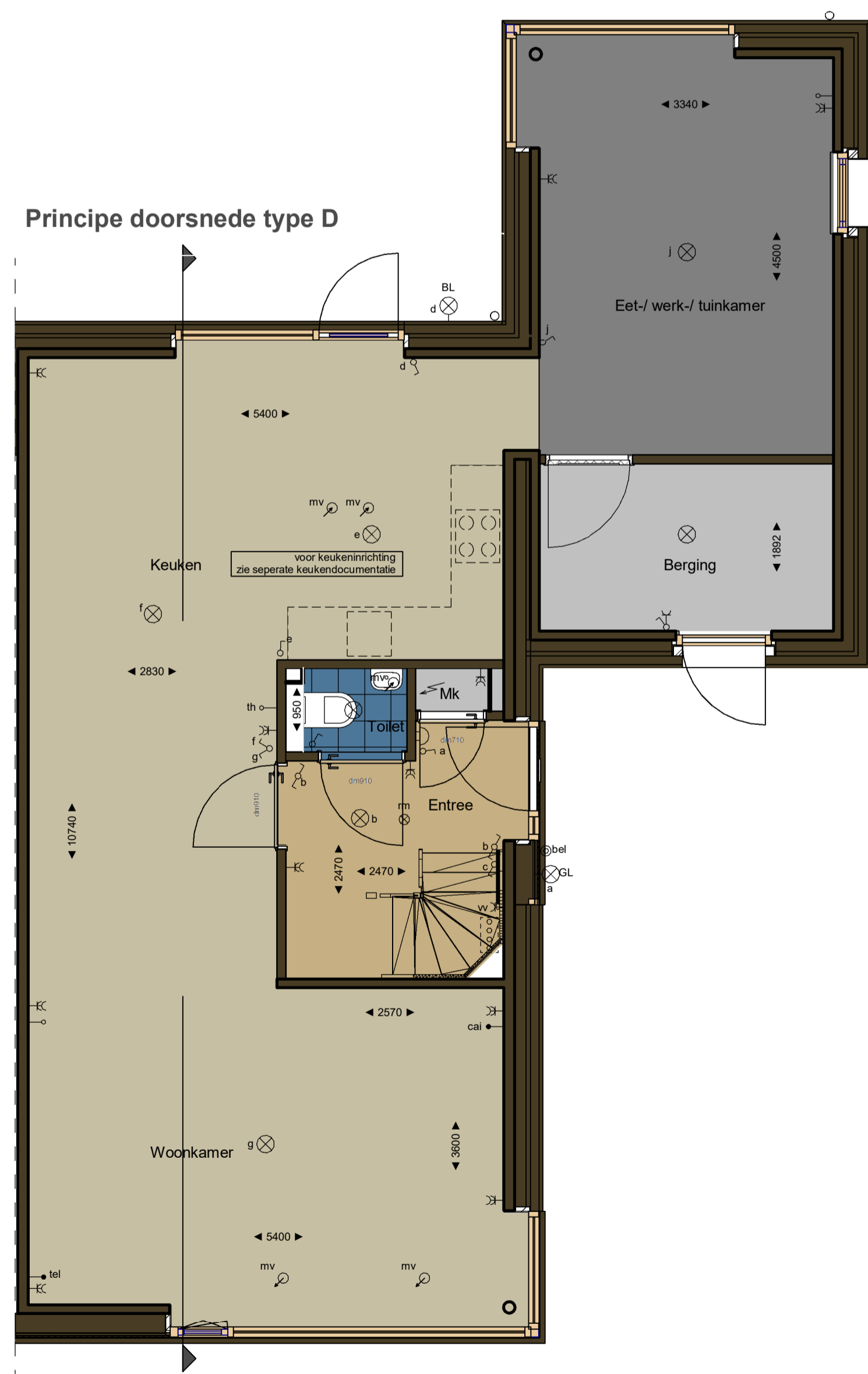
| Legenda | | | |
|---------|--|---|---|
| ⊗ | drukknop bel | ⌚ | schakelaar enkelpolig |
| ⊖ | bel | ⌚ | wisselschakelaar enkelpolig |
| ⊗ | meterkast | ⌚ | serieschakelaar enkelpolig |
| ⊗ | rookmelder, niet-ioniserend | ⌚ | schakelaar enkelpolig met wandcontactdoos |
| ⊗ | aansluitpunt verlichting plafond | ⌚ | wandcontactdoos met randaarde |
| ⊗ | aansluitpunt verlichting wand | ⌚ | wandcontactdoos dubbel met randaarde |
| ⊗ | centraal aardpunt | ⌚ | mechanische afvoer |
| ⊗ | aansluitpunt elektra onbedraad | ⌚ | mechanische toevoer |
| ⊗ | thermostaat | ⌚ | radiator |
| ⊗ | tel | ⌚ | verdelers vloerverwarming |
| ⊗ | caal | ⌚ | wm wandcontactdoos met randaarde t.b.v. wasmachine |
| ⊗ | BL = aansluitpunt buitenverlichting wand | ⌚ | PV wandcontactdoos PV panelen |
| ⊗ | GL = buitenverlichtingsarmatuur wand kleur grijs (downlight armatuur) | ⌚ | wv wandcontactdoos t.b.v. verdelers vloerverwarming |
| ⊗ | opstelplaats warmtepomp en warmte terugwin unit t.p.v. technische ruimte | ⌚ | wp wandcontactdoos warmtepomp |
| | | ⌚ | NA naregelings vloerverwarming |

type D
bnr 1 en 15
Voorgevel
1 : 100

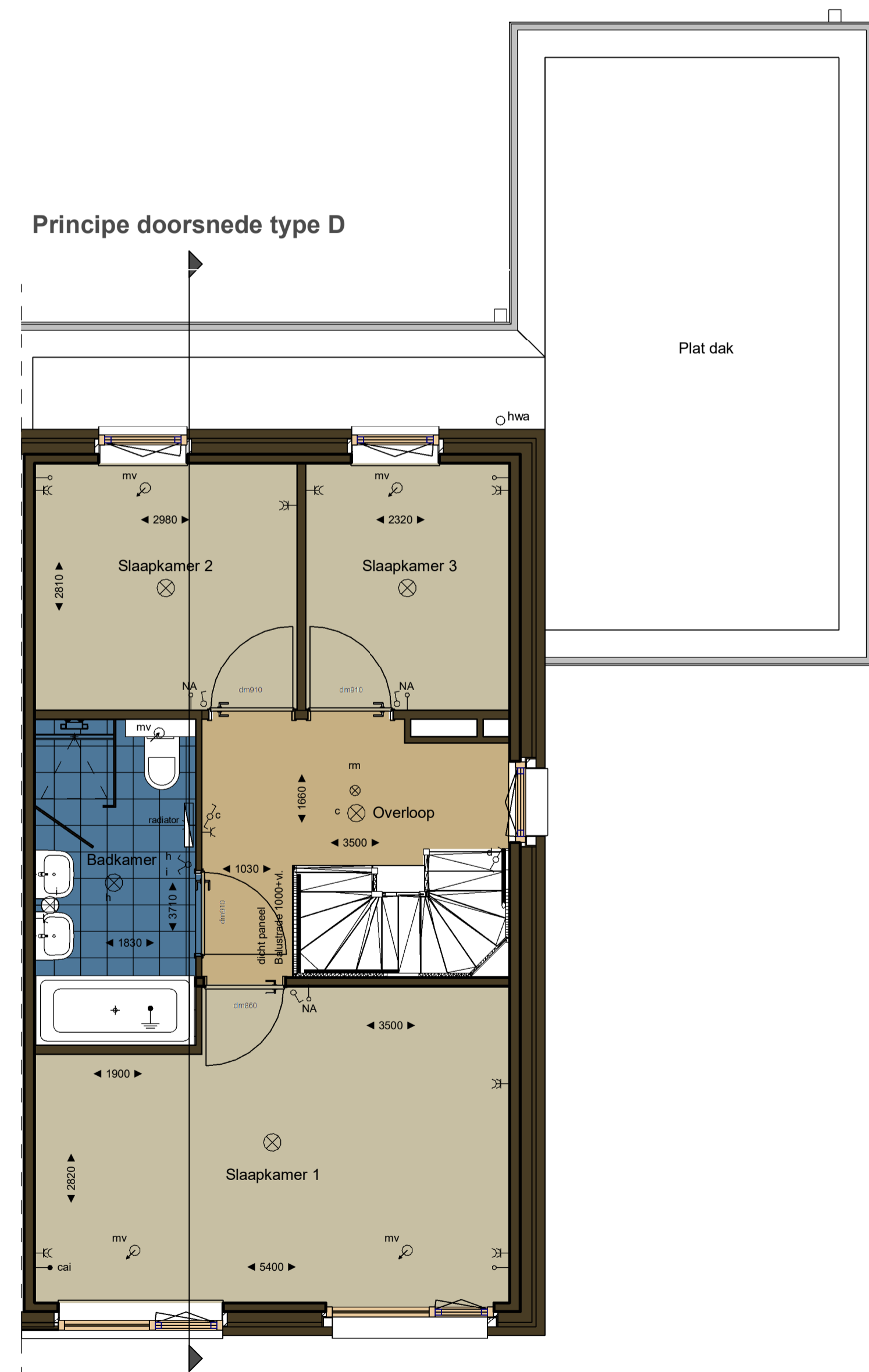
type D
bnr 1 en 15
Rechterzijgevel
1 : 100

type D
bnr 1 en 15
Achtergevel
1 : 100

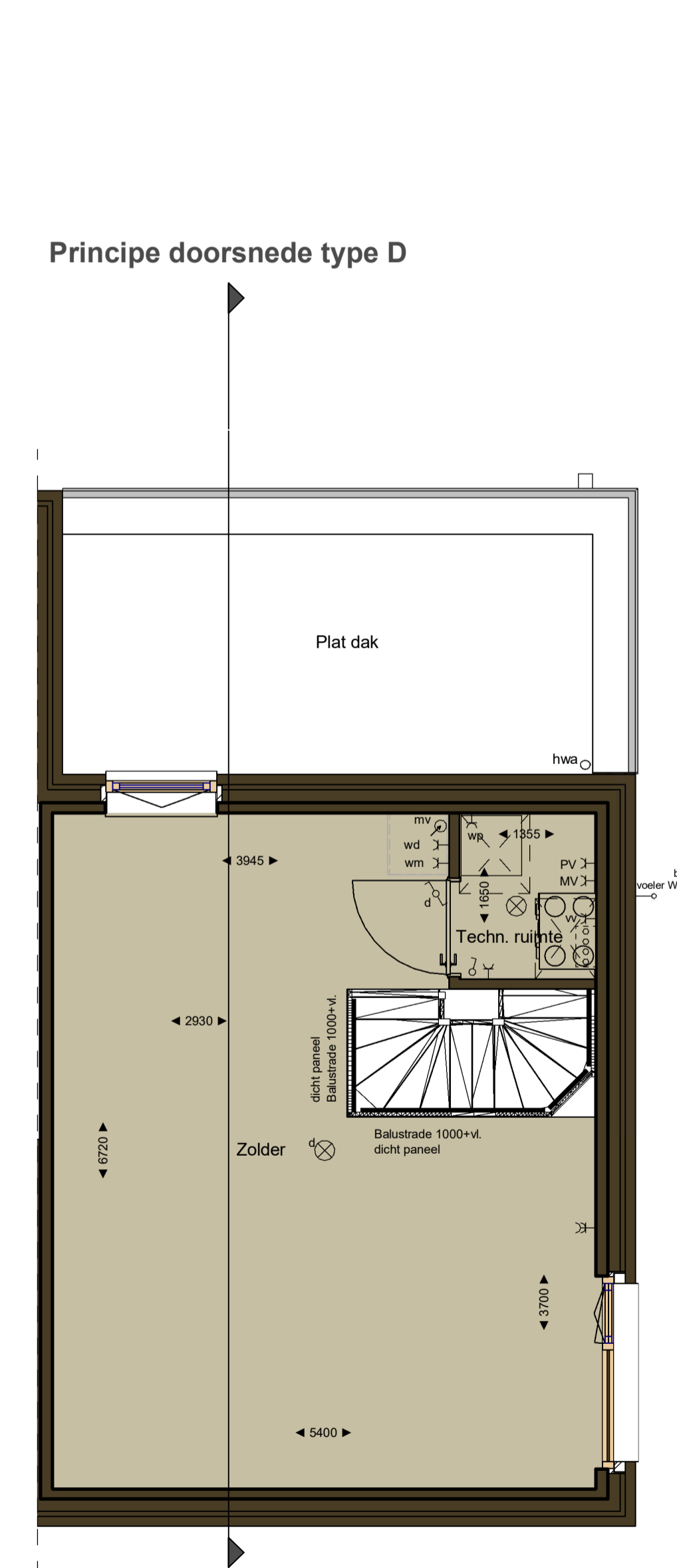
Principe doorsnede type D
1 : 100



Principe doorsnede type D
type D
bnr 1 en 15
Begane grond
1 : 50



Principe doorsnede type D
type D
bnr 1 en 15
Eerste verdieping
1 : 50



Principe doorsnede type D
type D
bnr 1 en 15
Tweede verdieping
1 : 50



Opmerkingen:
Er kunnen geen rechten ontleend worden aan:
- de exacte maten zoals aangegeven
- de exacte oppervlakten zoals aangegeven
- de exacte plaats en vorm van de radiatoren
- de exacte plaats en type van het elektra

| | | |
|---------|---|--------------|
| Revisie | : | VTD_F2A-B |
| BLADNR. | : | 1:50 / 1:100 |
| SCHAAL | : | A1 |
| FORMAAT | : | 19-02-2021 |
| DATUM | : | |

24 woningen Markiezaatsweg ongen. te Bergen op Zoom
Plan Zuidrand fase 2A-B
Verkooptekening gevels; plattegronden; doorsnede
Woningtype D