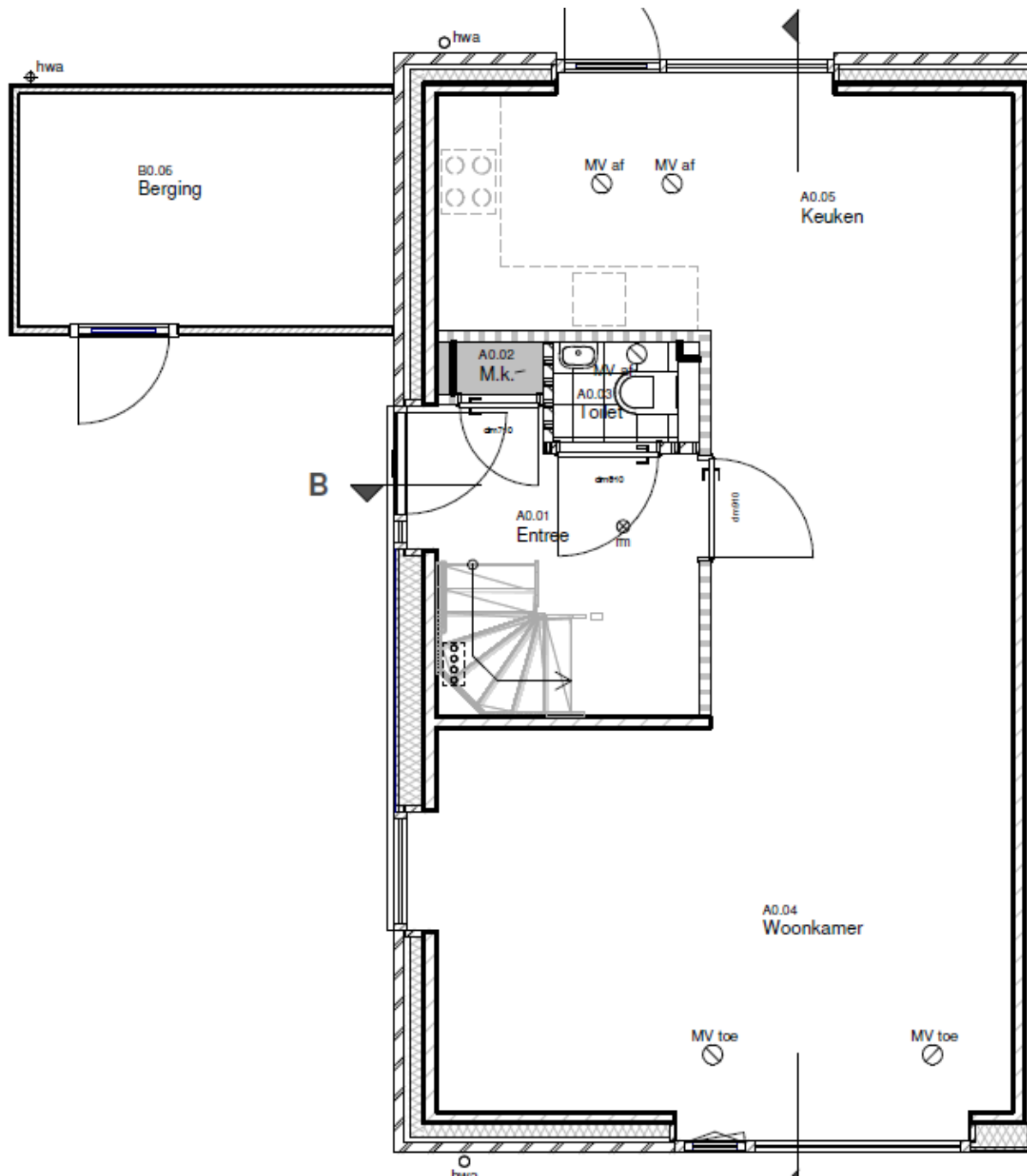


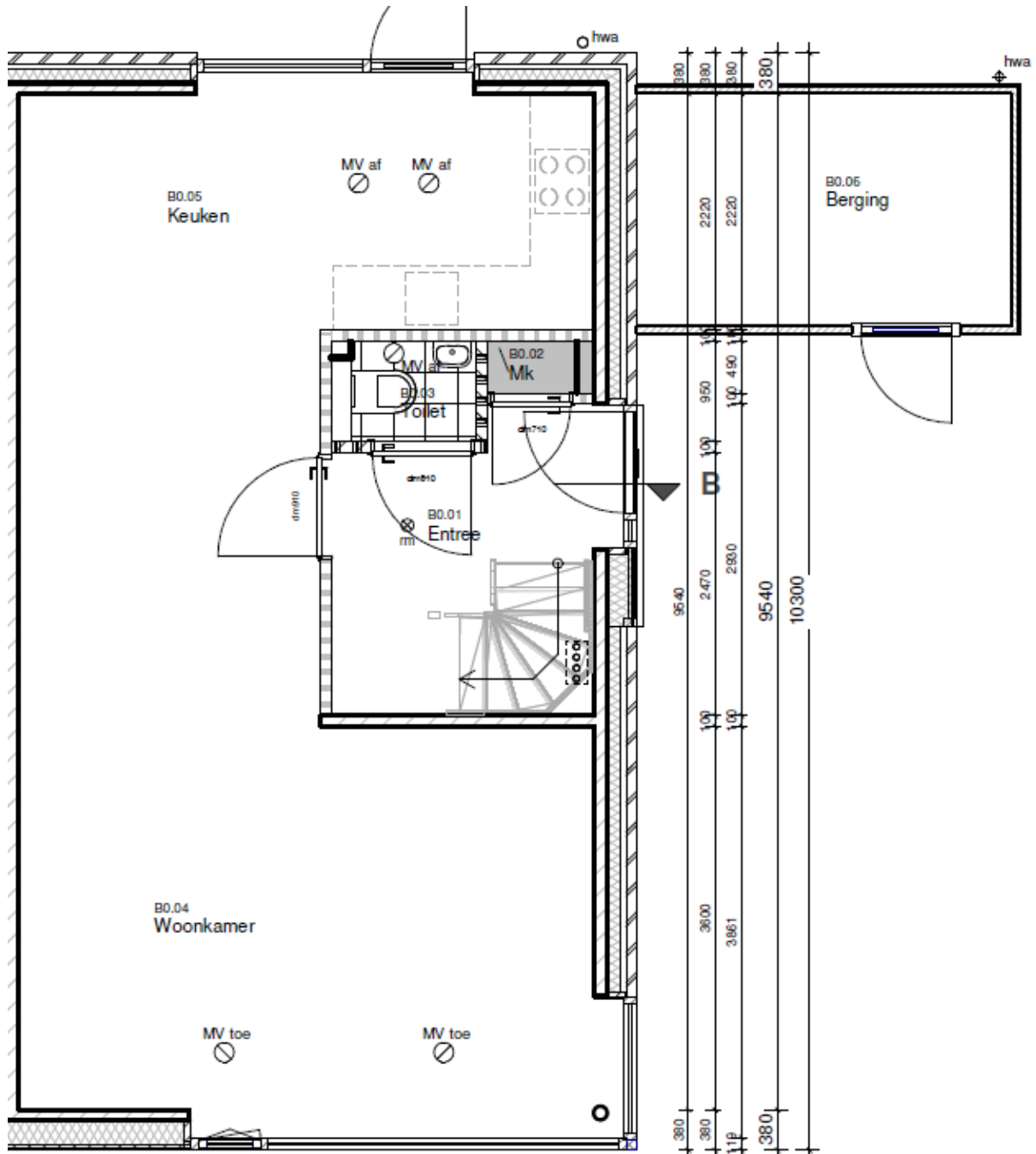
Type A (standaard woning)

Bouwnummers: 2, 4, 6, 8, 10, 12, 16, 18, 20, 22, 24



Type B (standaard woning)

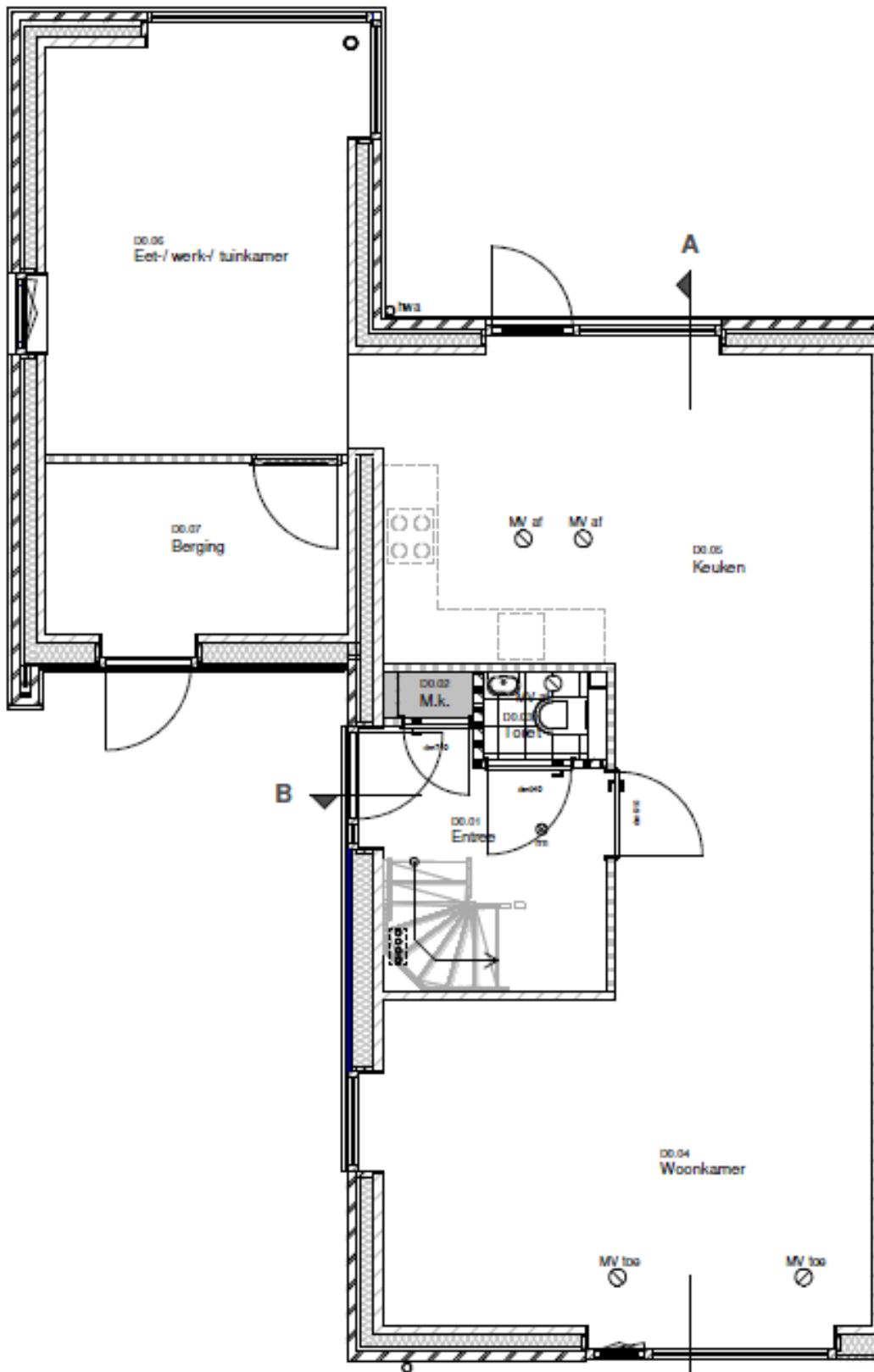
Bouwnummers: 3, 5, 7, 9, 11, 13, 17, 19, 21, 23



Type C (standaard woning)

Uitvoering: standaard woning met eet-, werk-, tuinkamer en inpandig berging

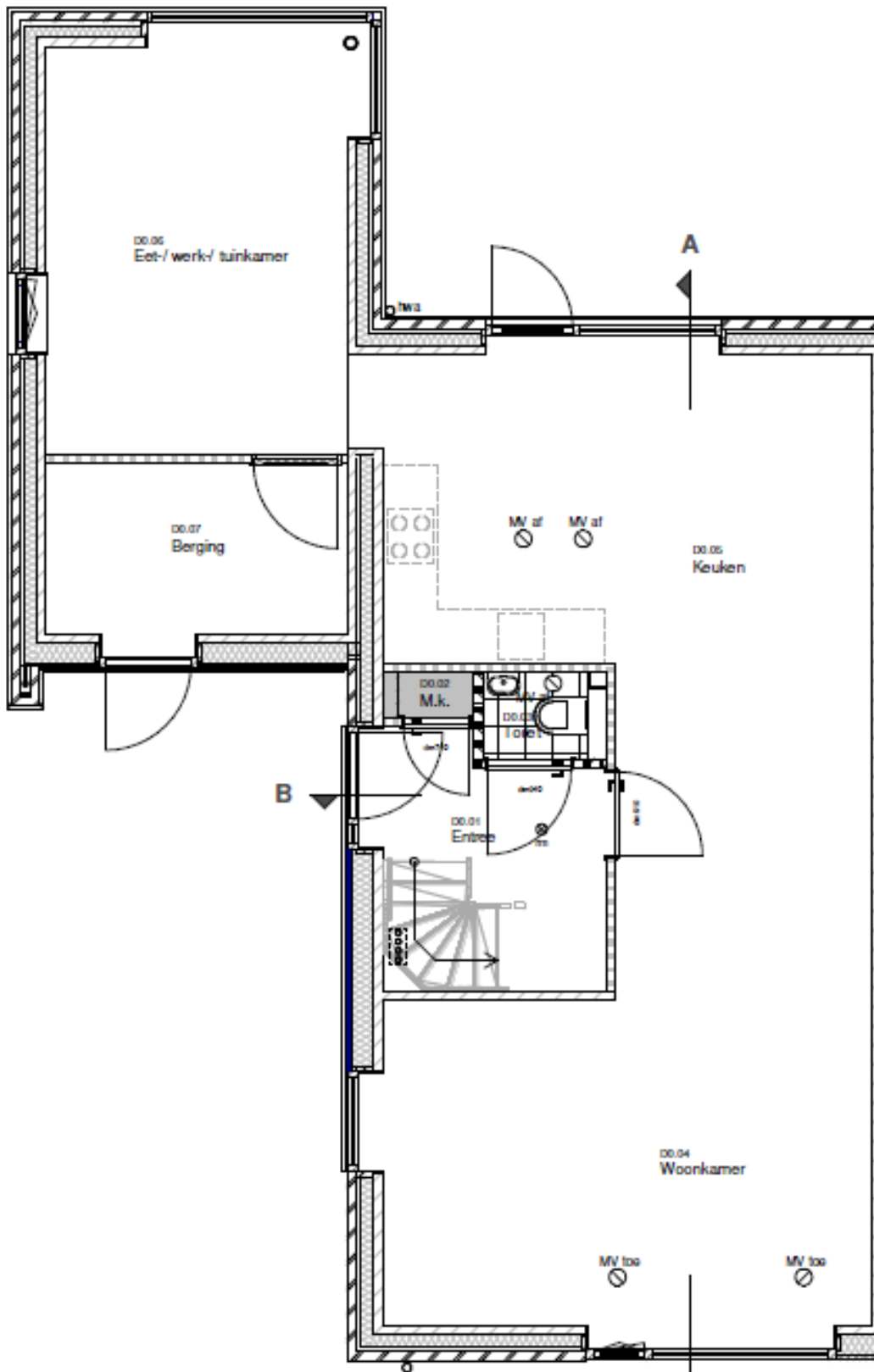
Bouwnummer: 14



Type C (ruwbouw optie)

Uitvoering ruwbouwoptie: standaard woning met eet-, werk-, tuinkamer en in pandige berging

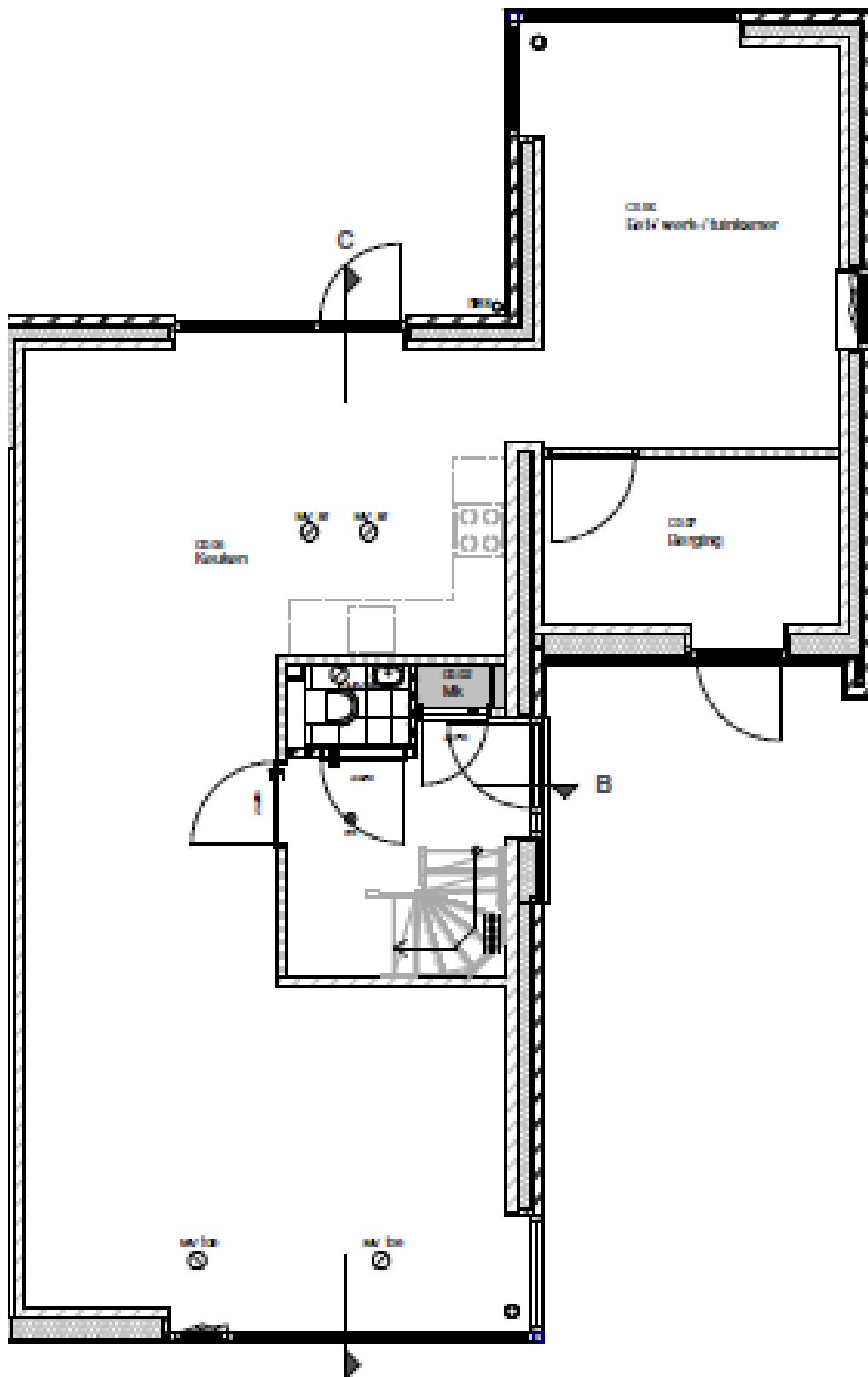
Bouwnummers: 2, 4, 6, 8, 10, 12, 16, 18, 20, 22, 24



Type D (standaard woning)

Uitvoering: standaard woning met eet-, werk-, tuinkamer en inpandige berging

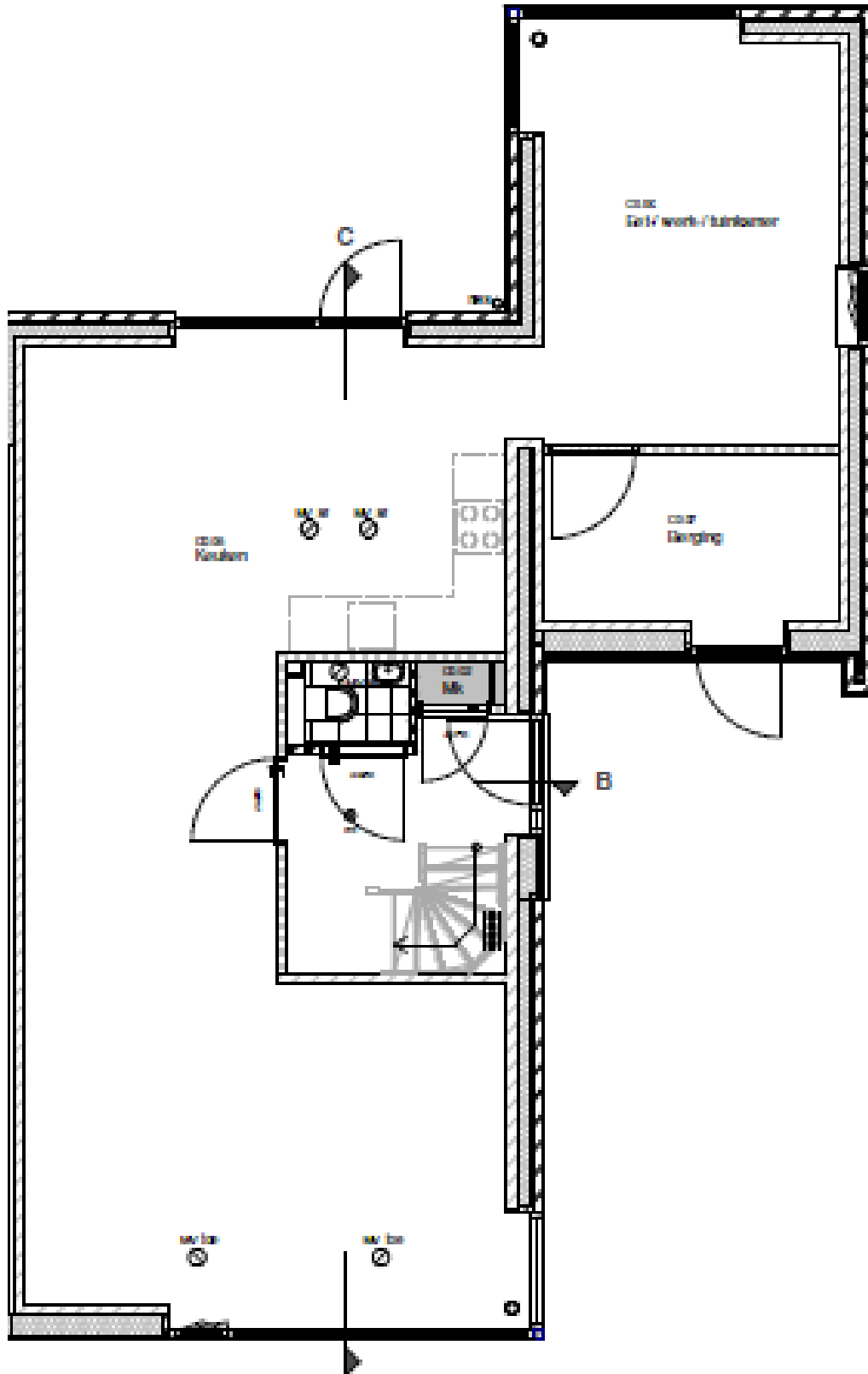
Bouwnummers: 1 en 15



Type D (ruwbouw optie)

Uitvoering ruwbouwoptie: standaard woning met eet-, werk-, tuinkamer en inpandige berging

Bouwnummer: 3, 5, 7, 9, 11, 13, 17, 19, 21, 23

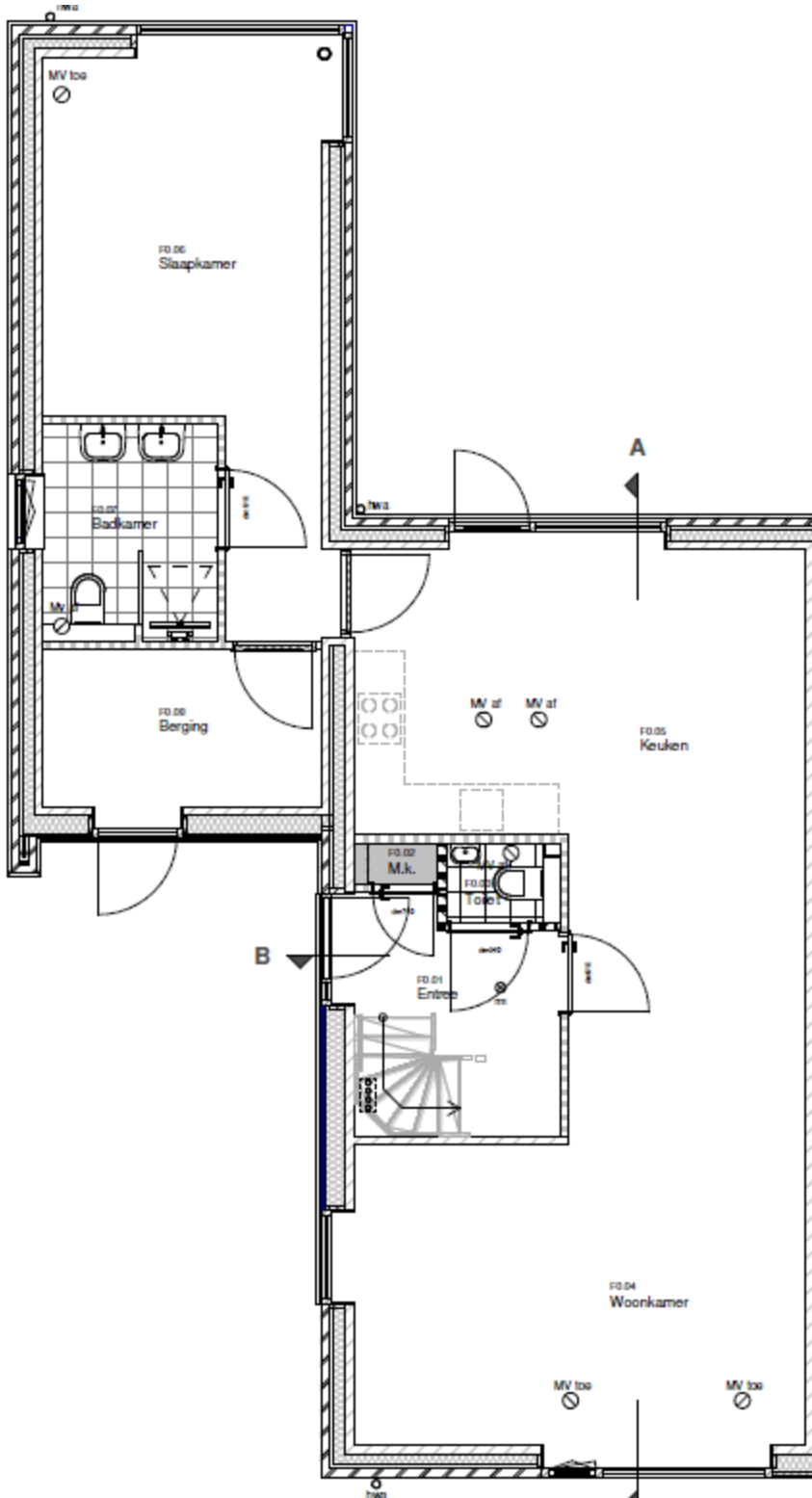


Type E (ruwbouw optie)

Uitvoering ruwbouwoptie: standaard woning met slaapprogramma en inpandige berging

Bouwnummers: 2, 4, 6, 8, 10, 12, 14*, 16, 18, 20, 22, 24

* Bouwnummer 14 kan zijn type C woning met een ruwbouwoptie uitbreiden naar type E



Type F (ruwbouw optie)

Uitvoering ruwbouwoptie: standaard woning met slaapprogramma en inpandige berging

Bouwnummers: 1*, 3, 5, 7, 9, 11, 13, 15*, 17, 19, 21, 23

* Bouwnummer 1 en 15 kan zijn type C woning met een ruwbouwoptie uitbreiden naar type E

